



# RISORGIMENTI.LAB

SVILUPPO E SPERIMENTAZIONE DI PIATTAFORME E PROGETTI DI INNOVAZIONE SOCIALE



investiamo nel vostro futuro

**Essere un'impresa sociale**  
*per noi è molto più di un'etichetta  
che individua la nostra forma giuridica.*

**È una visione**  
*l'idea che **non** sia **il profitto** ad indicare  
**oggi** il fine delle nostre azioni  
bensì **l'utilità sociale** di ciò che facciamo.*

## Aniti

Siamo un gruppo di lavoro composto da giovani ricercatori e ricercatrici. **Aniti** è un termine tratto dal dialetto *greco - calabro* che vuol dire «uniti».

Siamo uniti ma diversi, in un intreccio di competenze complementari: economiche, sociali, politiche e giuridiche, informatiche e ingegneristiche.

Ci accomuna una forte passione: prenderci cura del posto in cui viviamo e darci da fare in prima persona.

## Cosa facciamo?

Ci occupiamo dello sviluppo e della sperimentazione di Progetti di Innovazione Sociale. Abbiamo tante idee e una forte determinazione.

Con l'aiuto delle tecnologie digitali costruiamo pratiche di collaborazione civica.

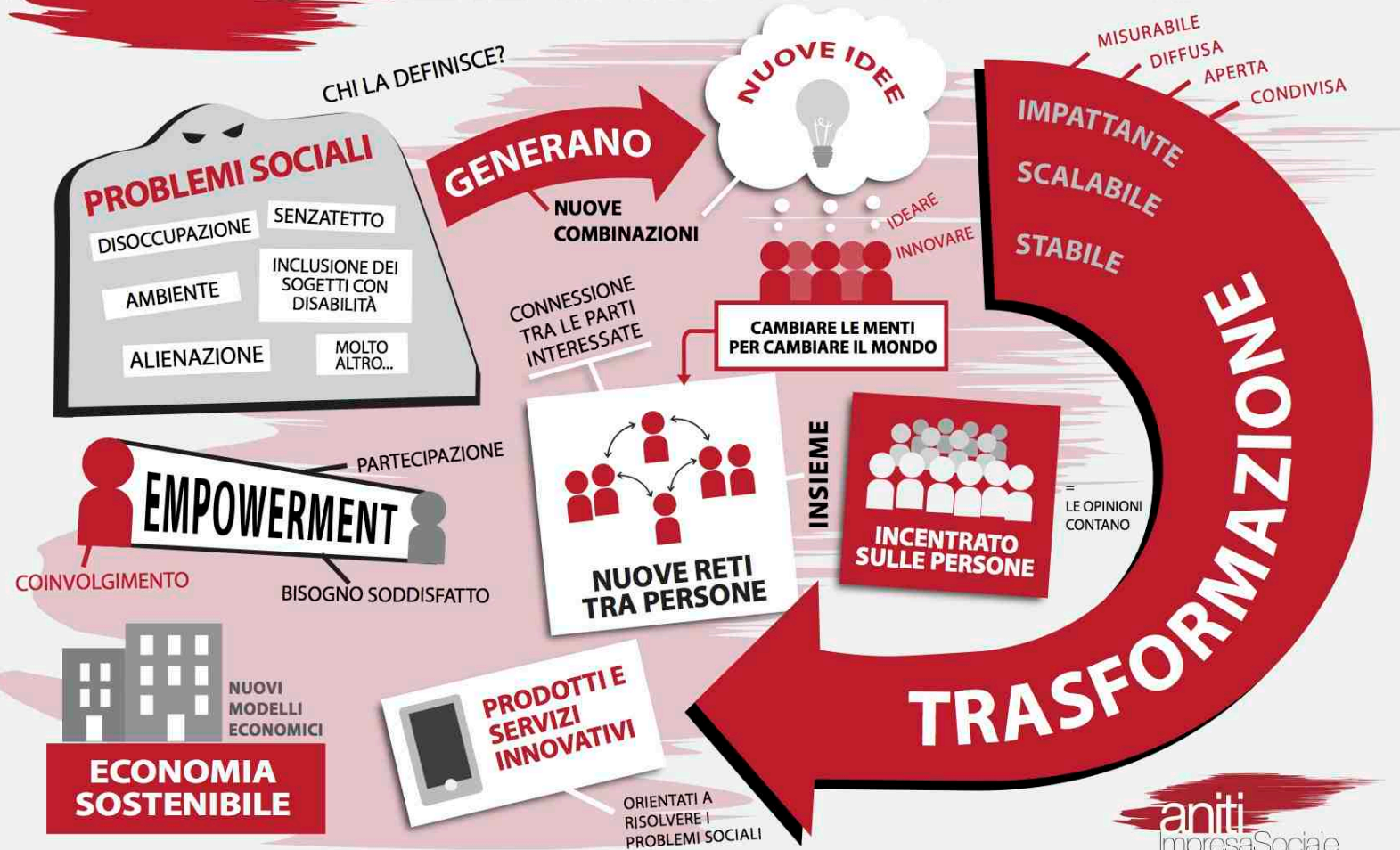
Non ci arrendiamo alla crisi. Siamo fiduciosi e siamo in buonissima compagnia: fra makers, forme di impresa sociale e hacker civici che come noi stanno immaginando e costruendo un futuro più sostenibile!

## Ma cos'è l'Innovazione Sociale?

*“Definiamo innovazioni sociali le nuove idee (prodotti, servizi e modelli) che soddisfano dei bisogni sociali (in modo più efficace delle alternative esistenti) e che allo stesso tempo creano nuove relazioni e nuove collaborazioni. In altre parole, innovazioni che sono buone per la società e che accrescono le possibilità di azione per la società stessa”*

[Robin Murray, Julie Caulier Grice e Geoff Mulgan, 2009]

# Cos'è l'innovazione sociale?



È questo il tentativo più riuscito di definire una moltitudine di *pratiche* che si stanno diffondendo e che possono essere lette come **strategie di empowerment** e di rinnovamento delle dinamiche dello sviluppo dal punto di vista **sociale / culturale / economico / ambientale.**

## Pratiche di Innovazione Sociale

Sono azioni progettuali che si nutrono di relazioni di **collaborazione** fra pari. Nascono al confine tra il pubblico e il privato, tra il profit e il no-profit, coinvolgono soggetti istituzionali e non, saperi esperti e amatoriali.

Hanno trovato espressione in **percorsi solidali** di vicinato e di comunità, di rigenerazione urbana e sociale, di servizi di **welfare dal basso**, di **partecipazione civica e progettazione partecipata**, di **economia solidale**, di **produzione di beni comuni**, di **gestione di beni pubblici e privati inutilizzati** e tanto altro ancora.



## E noi?

**Aniti** ha vinto nel 2012 il bando del Miur “Smart Cities and Communities and Social Innovation” con il progetto “Risorgimenti.Lab - Sviluppo e Sperimentazione di Piattaforme e Progetti di Innovazione Sociale”

Risorgimenti.Lab è **la nostra idea di Innovazione Sociale**.

Su [www.risorgimentilab.it](http://www.risorgimentilab.it) sono raccolti tutti gli strumenti e le esperienze che abbiamo sviluppato per il “fai da te” delle comunità locali.

## Risorgimenti.Lab è

- > Una **community di persone** che vogliono sperimentare insieme pratiche di innovazione sociale.
- > Una **fucina di idee**, di capacità, di valori, di esperimenti sociali di proiezioni sul futuro.
- > Uno **spazio di coworking** ricco di **strumenti** per la realizzazione di progetti di innovazione sociale.

organizzato in

> **Azioni**

> **Progetti**

> **Laboratori**

di **Innovazione Sociale**

## Risorgimenti.Lab è



## Le Azioni / Servizi di Base di Risorgimenti.Lab



PARTECIPAZIONE CIVICA



CONCORSI DI IDEE



PROGETTAZIONE  
PARTECIPATA



CROWDFUNDING



BARATTO E BANCA DEL  
TEMPO



GESTIONE BENI NON UTILIZZATI

## Contribuisci alle Iniziative di Partecipazione Civica

*Riflettere insieme, facilitare la **partecipazione attiva** dei cittadini alla vita delle comunità, favorire la costruzione di **reti sociali** più forti e supportare l'**empowerment** delle comunità locali, **si può**.*

> Attraverso la Partecipazione Civica puoi avviare o partecipare ad una **Storia**, un **Forum** o una discussione sui **Progetti** da realizzare.

Significa che puoi dire la tua attraverso un contributo testuale, video, audio, o allegando un'immagine o un file. Puoi leggere le idee e le osservazioni degli altri e avere, quindi, l'opportunità di aprirti al **confronto costruttivo** con persone diverse.



## L'unione fa la forza

### L'esempio del Laboratorio di IS dell'Unical



L'Unical è... Storie!

Partecipazione  
Civica

Concorso  
di Idee

Progettazione  
Partecipata

Crowdfunding

Baratto e  
Banca del Tempo

Beni non  
Utilizzati

Più di 40 persone coinvolte nella prima fase di ricerca attraverso interviste, incontri informali e focus group.

Due incontri con la comunità accademica: docenti, ricercatori e studenti gettano le basi per lavorare insieme.

Avviato un percorso di riflessione collettiva e di condivisione di idee online grazie agli strumenti di storytelling e il forum di discussione: il primo livello della partecipazione civica 2.0!

I lavori sono in corso. Stay tuned!

## Partecipa ai Concorsi di Idee

*Far concorrere le idee di tutt@, chiamare all'azione le comunità locali, incoraggiare l'immaginazione e liberare le creatività, **possiamo farlo**.*

> Con i Concorsi di Idee puoi proporre un contest, definire le sue regole, fissare un premio e chiedere a ciascuno di fare la sua parte. Vuol dire che se sei stufo di vedere l'unica piazza del tuo quartiere lasciata al degrado puoi chiedere a tutti un'idea su come renderla più bella e viverla meglio. Gli altri potranno **mettere in gioco la loro creatività** e partecipare inserendo la propria proposta.

## Metti in gioco la tua creatività

### L'esempio di La.Bo.Ro.Bis



Partecipazione  
Civica

Concorso  
di Idee

Progettazione  
Partecipata

Crowdfunding

Baratto e  
Banca del Tempo

Beni non  
Utilizzati

Una chiamata a mettere in mostra la propria arte. Un'iniziativa per scovare idee innovative per l'allestimento di uno spazio espositivo.

L'ha vinto una giovane ragazza che ora contagerà con la sua idea anche il Museo delle Arti e dei Mestieri di Cosenza.



## Collabora alla definizione dei progetti

*La progettazione non è materia esclusiva dei professionisti, le comunità locali **possono** essere facilitate nello sviluppo delle loro idee utilizzando tutti gli strumenti indispensabili a trasformarle in progetti.*

> Attraverso la Progettazione Partecipata potrai avere accesso a tutti gli strumenti utili alle diverse fasi di un percorso progettuale.

[ Piattaforma in costruzione ]

## Fai vedere quanto vali L'esempio del Laboratorio di IS del Reventino



Dalla coscienza di luogo alle  
pratiche partecipative.

Partecipazione  
Civica

Concorso  
di Idee

Progettazione  
Partecipata

Crowdfunding

Baratto e  
Banca del Tempo

Beni non  
Utilizzati

Chi? 23 Organizzazioni sociali, 3 Comuni, 20 giovani, 2 Scuole.

Come? 20 incontri, 3 focus group, 3 Goop, 30 Interviste.

Quando: 1 anno di ricerca desk, 1 anno di animazione territoriale e di sviluppo di progetto.

Cosa? 3 storie di innovazione sociale narrate, 1 mappa di comunità costruita, 240 foto raccolte e commentate, 1 Festival partecipativo di Innovazione Sociale e Rigenerazione Urbana.

## Sostieni le Idee e i Progetti con il Crowdfunding

*Rompere l'immobilismo e **realizzare progetti** di comunità **nonostante la crisi** e la scarsità dei fondi disponibili **è possibile.***

> Con il crowdfunding puoi supportare la collaborazione per il finanziamento diffuso dei progetti. Significa che ciascuno può contribuire al progetto che più gli sta a cuore attraverso una donazione online e partecipare in modo attivo al lavoro di associazioni, comunità o altre organizzazioni di cittadini.

E allora: **dona e scegli la tua ricompensa!**

## Dona e scegli la tua ricompensa

### L'esempio di Trame, il Festival dei Libri sulla Mafie



Trame, Festival dei Libri sulle Mafie.

Partecipazione  
Civica

Concorso  
di Idee

Progettazione  
Partecipata

Crowdfunding

Baratto e  
Banca del Tempo

Beni non  
Utilizzati

Quest'anno ce l'hanno fatta anche senza i fondi comunali.

A finanziare il Festival ci ha pensato la comunità.

Grazie al crowdfunding di Risorgimenti.Lab e il contributo di 182 sostenitori Trame ha raccolto più di 10 mila euro!

## Baratta i tuoi Beni e il tuo Tempo

*Nuove forme di socialità, fondate su scambi non mediati dal denaro, **possono** essere incoraggiate all'interno di uno spazio solidale che utilizza i crediti come moneta alternativa.*

**>** Attraverso il Baratto e la Banca del Tempo puoi dare valore alle capacità e alle risorse di una comunità. Puoi mettere a disposizione il tuo tempo (e quello che sai fare), oggetti che non vuoi più utilizzare e, così, acquisire dei crediti per ottenere altri beni o servizi. ***Sii solidale e cooperativo!***



## Sii solidale e cooperativo

### L'esempio della Fiera del Baratto di Rovito



Organizzare e vivere la solidarietà.

Partecipazione  
Civica

Concorso  
di Idee

Progettazione  
Partecipata

Crowdfunding

Baratto e  
Banca del Tempo

Beni non  
Utilizzati

Le tre giornate di solidarietà a Rovito tra arte, fiera del baratto e del riuso creativo! Obiettivo: promuovere nuove forme di socialità non unicamente basate sul denaro!

Siamo pronti a supportare tutte le esperienze simili, aiutandole a consolidarsi e a diventare più di un singolo evento, bensì un nuovo modo quotidiano di scambiare e incontrarsi.

## Valorizza i Beni non utilizzati

*I beni pubblici e privati non utilizzati, compresi i beni confiscati, sono una risorsa che **possiamo** liberare e mettere al servizio dei nostri progetti.*

> Con questo strumento **puoi** dire a tutti quali sono, dove si trovano e in quale stato versano i beni pubblici e privati inutilizzati. Se sei stanco di vedere un immobile comunale abbandonato, o un bene confiscato vuoto, e magari stai anche immaginando cosa potrebbe diventare: dillo a tutta la community. Quindi **segnala un bene e proponi come usarlo!**

## Segnala un bene e proponi come usarlo

L'esempio di A di Città di Rosarno



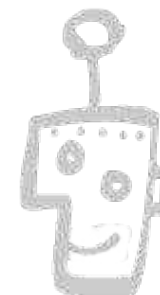
Rosarno è congiunzione, partecipazione e condivisione!

I luoghi della città alla comunità locale!

A di Città ripensa lo spazio urbano coinvolgendo la comunità locale, attivando processi partecipativi e sprigionando creatività.



## I Laboratori Tematici



***I Laboratori Tematici sono quegli ambiti tematici che rappresentano le dimensioni più importanti del modo attuale di concepire il benessere delle comunità locali.***

*Sono spazi di partecipazione all'interno dei quali i gruppi di lavoro ragionano e sperimentano insieme progetti in grado di rispondere a bisogni sociali legati ad un tema specifico.*

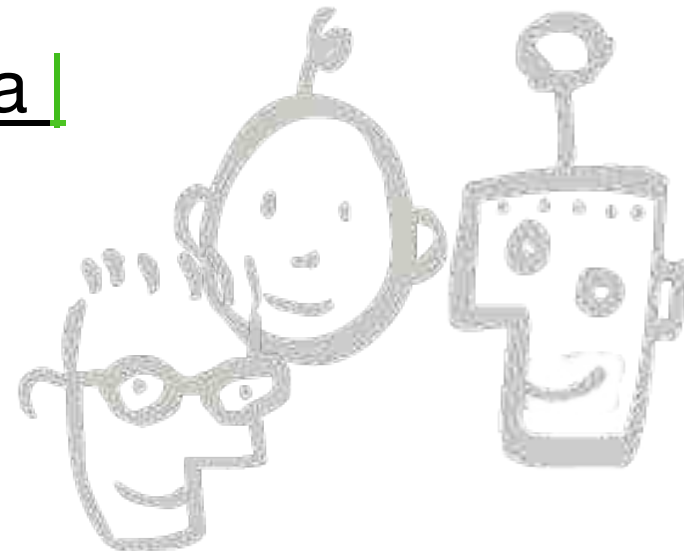
## I Temi dei Laboratori

- > Partecipazione e Cittadinanza Attiva |
- > Solidarietà e Inclusione Sociale |
- > Ambiente e Sostenibilità |



## I temi dei Laboratori

- > Scuola e Istruzione Pubblica |
- > Cultura e Creatività |
- > Altra Economia |



## I Laboratori Territoriali di Innovazione Sociale



*I Laboratori territoriali di Innovazione Sociale sono ambienti di partecipazione dove ognuno può esprimere il meglio di sé e fare la propria parte.*

La **volontà** di cooperare per realizzare iniziative comuni mette in circolo idee motrici nuove per perseguire concretamente un graduale ma costante miglioramento economico, sociale e ambientale del proprio territorio.

## I nomi dei Lab

- > Monti del Reventino
- > Comunità dei Greci di Calabria
- > Campus Universitario di Arcavacata
- > Area Urbana di Cosenza / Rende
- > Area Urbana di Catanzaro





## Community & Coworking

*È un **ambiente** online di lavoro dove puoi scambiare opinioni, condividere con gli altri informazioni, documenti, appunti per sviluppare le idee e sperimentare i progetti.*

- > Sarai **facilitat@** nell'elaborare un piano di lavoro, con le sue fasi e il loro stato di avanzamento.
- > È una **scrivania** con vari strumenti utili per lavorare insieme agli altri.

Nome utente

Password

RICORDAMI

Accedi

PASSWORD DIMENTICATA?

NOME UTENTE DIMENTICATO?

REGISTRATI



Home > Scrivania

## Scrivania di Lavoro Community & Coworking



Francesco Gaglianese OnLine

Registrato dal: 2014-07-04

Ultima visita: 2014-10-05

Benvenuto nella tua Scrivania di Lavoro della Piattaforma Risorgimenti.Lab, seleziona nel **Box** in alto a destra il Laboratorio (e il Progetto) sul quale vuoi lavorare, tra quelli sui quali sei già abilitato ad operare.  
Per richiedere l'abilitazione ad un Laboratorio (e ad un Progetto) compila il **Form** seguente.

Laboratorio

Richiedi abilitazione

### Utente Attivo

Francesco Gaglianese

Ruolo: -

- Laboratorio -

- Progetto -

### STRUMENTI DI COWORKING

AGENDA



BACHECA



BLOCK NOTES



DOCUMENTAZIONE



FORUM DI DISCUSSIONE



MAIL



PIANO DI LAVORO



RUBRICA UTENTI



Gli  
strumenti di  
coworking

## Gli strumenti di gestione

*Raccoglie tutte le possibili azioni che puoi mettere in pratica.*

> Rappresenta l'innovazione più importante di RisorgiMenti.Lab perché realizza un elevato e inedito grado di **integrazione** tra contenuti e servizi.



Apri la scrivania  
e lavora con noi



Partecipa alla Community  
Proponi nuovi Progetti e Azioni

## Laboratori a cui sei abilitato

LAB Ambiente e Sostenibilità

LAB Cittadinanza Attiva

LAB Comunità Universitaria di Arcavacata

LAB Cultura e Creatività

LAB Scuola

## I tuoi numeri

Post-it pubblicati

Eventi a cui hai partecipato

Report inseriti nei piani di lavoro

Azioni di partecipazione civica proposte

Contributi di partecipazione civica

## STRUMENTI DI GESTIONE

Utente abilitato	VIDEO	0
Utente abilitato	NEWS	0
Utente abilitato	PROGETTI	0
Amministratore	PARTNER	0
Amministratore	PARTECIPAZIONE CIVICA	0
	CONCORSI DI IDEE	0
	PROGETTAZIONE PARTECIPATA	2
	CROWDFUNDING	2
	BARATTO	0
	BANCA DEL TEMPO	0
	GESTIONE BENI INUTILIZZATI	0

Gli  
strumenti di  
gestione

# RISORGIMENTI.LAB

è la

**comunità aperta**

che ospita e promuove queste  
pratiche di innovazione sociale:

**partecipa anche tu!**





[www.risorgimentilab.it](http://www.risorgimentilab.it)

## Associazione Aniti – Impresa Sociale

Sede Rende: Via G. Rossini, 155/E – 87036 Rende (CS)

Telefono : +39 984/838536 | Fax : +39 984/838536

Sede Reggio Calabria: Via Spagnolio, 30 – 89128 Reggio Calabria

Telefono : +39 965/811742 | Fax : +39 965/811742

www.aniti.eu | Email: info@aniti.eu | [associazioneaniti@gmail.com](mailto:associazioneaniti@gmail.com)

Posta Certificata: aniti@pec.it | Skype: associazione.aniti